

Vue 36 : Prise de vue depuis la limite ouest de la Bertramière

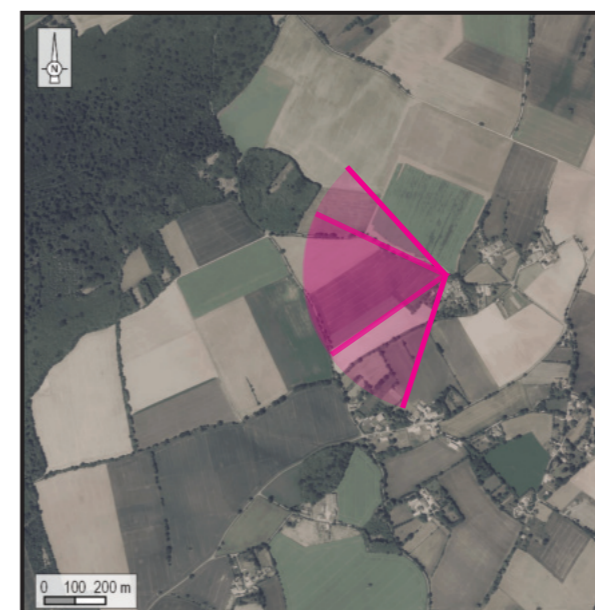
Enjeux : Relations avec les structures paysagères / lieux de vie

La limite ouest du hameau de la Bertramière ouvre une vue panoramique en direction des champs cultivés proches ainsi que du bois de la Foye, visible à l'arrière-plan.

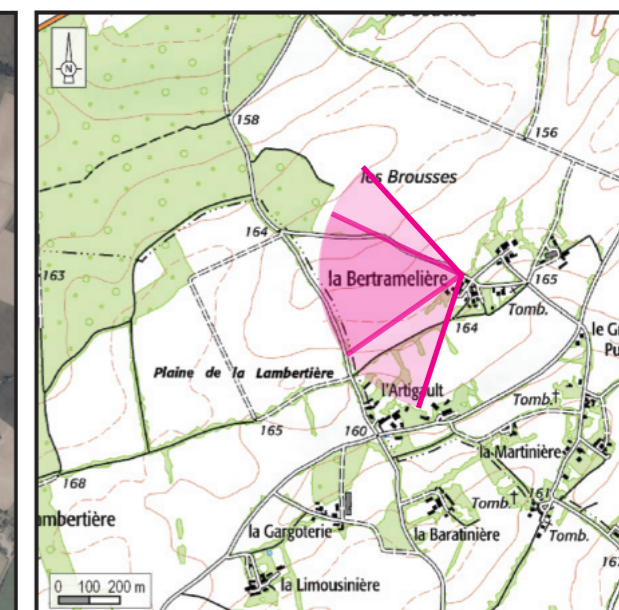
Le projet de la Foye s'impose nettement au-dessus des structures boisées, qui masquent la base des mâts. L'espacement entre chacune est assez régulier apportant de la cohérence à l'ensemble. La dimension des rotors paraît assez imposante depuis ce point de vue, en comparaison avec les structures végétales arborées du bois de la Foye.

L'impact est modéré.

Localisation de la prise de vue



Orthophotographie 1 / 25 000



Fond IGN 1 / 25 000

Vue panoramique de l'état initial (angle de vue 120°)



Informations sur la vue

Coordonnées Lambert II étendu : 416773,9 / 2140322,8

Date et heure de la prise de vue : 15/02/2019 à 15:15

Focale : 52 mm, équivalent 24 x 36

Azimut vue réaliste : 265°

Angle visuel du parc : 12,1°

Eolienne la plus proche : E3, à 2 267 m

Vue panoramique noir et blanc avec esquisse du projet (angle de vue 120°)

